

GEODETICKÉ ÚDAJE

Výpis z databáze Železničního bodového pole

Databáze: **BODOVE_POLE.mdb** ----- Umístěná v: \\szdc000phant047_DatabaseVZBP\

Pracoviště: **SŽG Praha - RP-Pardubice** - 21.12.2017 9:20:36 - Sloupenský

!!! NEŘÍZENÁ KOPIE
!!!

| | |
|--------------------------|---------------------|
| <i>Traťový úsek:</i> | 1302 |
| <i>Definiční úsek:</i> | I1 |
| <i>Číslo bodu:</i> | 3340 |
| Souřadnice JTSK | |
| Y = | 624986.374 |
| X = | 1049803.938 |
| Nadm. výška | 252.966 |
| Souřadnice ETRS89 | |
| Latitude | 50° 09' 35,19881" N |
| Longitude | 16° 04' 04,43671" E |
| ElHigh | 296.588 |
| <i>Výškový systém:</i> | Bpv |
| <i>Typ určení výšky:</i> | niv. |
| <i>Typ určení bodu:</i> | GPS |
| <i>Třída přesnosti:</i> | 1 |
| <i>Splnění TKP:</i> | ANO |

Druh stabilizace: žulový hranol

Poznámka:

Vyhotovil: SUDOP Praha

Platnost (od-do): 1.1.2009 -

Transformační klíč:

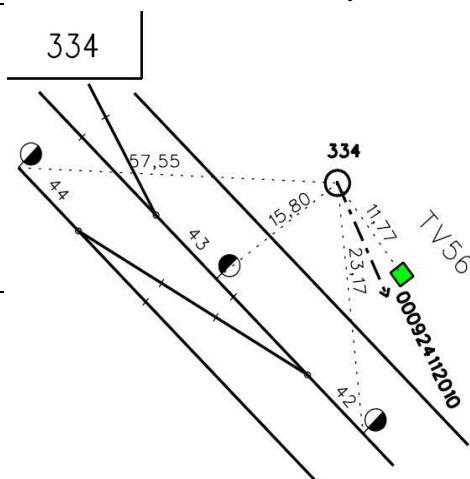
Původ bodu:

Technická zpráva:

Chlumec nad Cidlinou (mimo) - Miedzylesie (PKP) (mimo)

Popis DU

km: **49.07** Katastrální území: Týniště nad Orlicí



| | |
|--------------------------|-------------|
| <i>Traťový úsek:</i> | 1302 |
| <i>Definiční úsek:</i> | I1 |
| <i>Číslo bodu:</i> | 981 |
| Souřadnice JTSK | |
| Y = | 624888.353 |
| X = | 1049998.834 |
| Nadm. výška | 253.672 |
| Souřadnice ETRS89 | |
| Latitude | |
| Longitude | |
| ElHigh | |
| <i>Výškový systém:</i> | Bpv |
| <i>Typ určení výšky:</i> | niv. |
| <i>Typ určení bodu:</i> | POL |
| <i>Třída přesnosti:</i> | 2 |
| <i>Splnění TKP:</i> | ANO |

Druh stabilizace: kámen s hřebem

Poznámka:

Vyhotovil: SUDOP PRAHA a.s

Platnost (od-do): 1.4.2009 -

Transformační klíč:

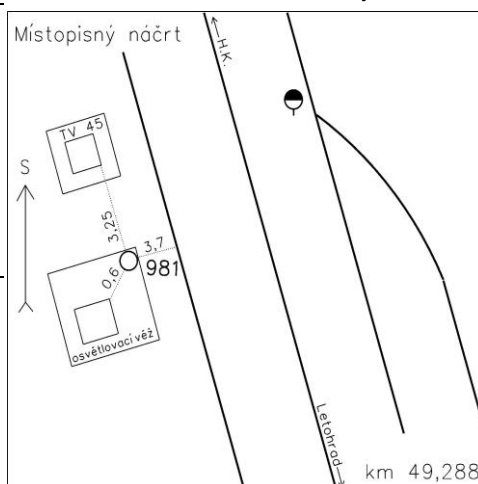
Původ bodu: Týniště – Častolovice – Solnice, zvýšení kapacity trati

Technická zpráva:

Chlumec nad Cidlinou (mimo) - Miedzylesie (PKP) (mimo)

Popis DU

km: **49.288** Katastrální území: Týniště nad Orlicí



GEODETICKÉ ÚDAJE

Výpis z databáze Železničního bodového pole

Databáze: **BODOVE_POLE.mdb** ----- Umístění v: \\szdc000phant047_Database\VBZP\

Pracoviště: **SŽG Praha - RP-Pardubice** - 21.12.2017 9:20:36 - Sloupenský

!!! NEŘÍZENÁ KOPIE
!!!

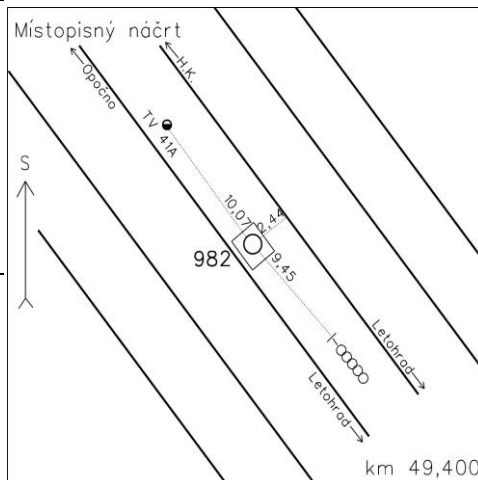
Traťový úsek: **1302** Chlumec nad Cidlinou (mimo) - Miedzylesie (PKP) (mimo)
Definiční úsek: **I1** Popis DU
Číslo bodu: **982** km: **49.4** Katastrální území: Týniště nad Orlicí

Souřadnice JTSK
Y = 624806.603
X = 1050081.298
Nadm. výška 253.585

Souřadnice ETRS89

Latitude
Longitude
ElHigh

Výškový systém: Bpv
Typ určení výšky: niv.
Typ určení bodu: 2Raj
Třída přesnosti: 2
Splnění TKP: ANO



Druh stabilizace: kámen s hřebem
Poznámka:
Vyhotočil: SUDOP PRAHA a.s
Platnost (od-do): 1.4.2009 -
Transformační klíč:
Původ bodu: Týniště – Častolovice – Solnice, zvýšení kapacity trati
Technická zpráva:

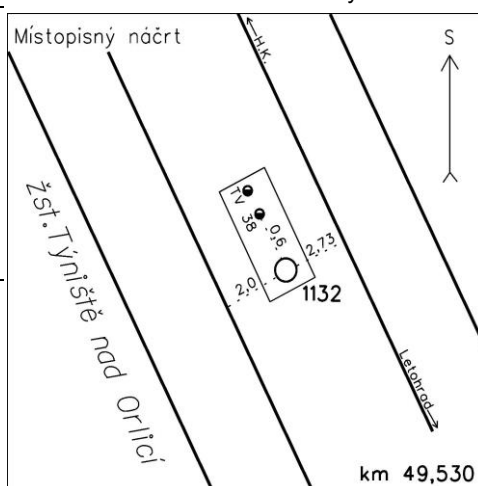
Traťový úsek: **1302** Chlumec nad Cidlinou (mimo) - Miedzylesie (PKP) (mimo)
Definiční úsek: **I1** Popis DU
Číslo bodu: **1132** km: **49.53** Katastrální území: Týniště nad Orlicí

Souřadnice JTSK
Y = 624740.826
X = 1050182.294
Nadm. výška 253.429

Souřadnice ETRS89

Latitude
Longitude
ElHigh

Výškový systém: Bpv
Typ určení výšky: Niv
Typ určení bodu: MNČ
Třída přesnosti: 2
Splnění TKP: ANO



Druh stabilizace: měřický hřeb
Poznámka:
Vyhotočil: SŽG Praha, pracoviště Pardubice
Platnost (od-do): 1.1.2012 -
Transformační klíč:
Původ bodu: G90272E29017
Technická zpráva: TZZBP1302KM029-091.pdf

GEODETICKÉ ÚDAJE

Výpis z databáze Železničního bodového pole

Databáze: **BODOVE_POLE.mdb** ----- Umístění v: \\szdc000phant047_DatabaseVZBP\

Pracoviště: **SŽG Praha - RP-Pardubice** - 21.12.2017 9:20:36 - Sloupenský

**!!! NEŘÍZENÁ KOPIE
!!!**

| | | |
|-----------------|-------------|--|
| Traťový úsek: | 1302 | Chlumec nad Cidlinou (mimo) - Miedzylesie (PKP) (mimo) |
| Definiční úsek: | I1 | Popis DU |
| Číslo bodu: | 987 | km: 49.98 Katastrální území: Týniště nad Orlicí |

Souřadnice JTSK

Y = 624494.361

X = 1050564.717

Nadm. výška 253.391

Souřadnice ETRS89

Latitude

Longitude

ElHigh

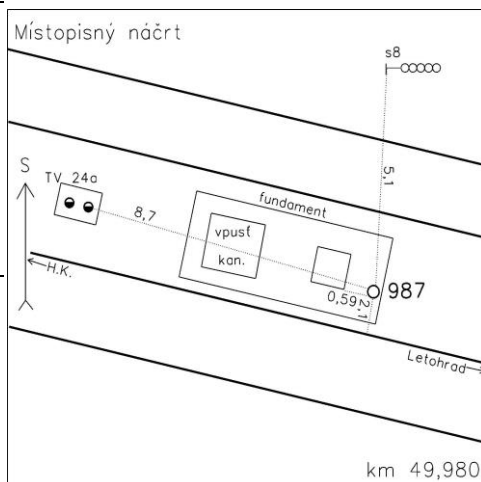
Výškový systém: Bpv

Typ určení výšky: niv.

Typ určení bodu: POL

Třída přesnosti: 2

Splnění TKP: ANO



Druh stabilizace: kámen s hřebem

Poznámka:

Vyhotovil: SUDOP PRAHA a.s

Platnost (od-do): 1.4.2009 -

Transformační klíč:

Původ bodu: Týniště – Častolovice – Solnice, zvýšení kapacity trati

Technická zpráva:

| | | |
|-----------------|-------------|---|
| Traťový úsek: | 1302 | Chlumec nad Cidlinou (mimo) - Miedzylesie (PKP) (mimo) |
| Definiční úsek: | I1 | Popis DU |
| Číslo bodu: | 988 | km: 50.183 Katastrální území: Týniště nad Orlicí |

Souřadnice JTSK

Y = 624386.668

X = 1050739.813

Nadm. výška 253.786

Souřadnice ETRS89

Latitude 50° 09' 07,33042" N

Longitude 16° 04' 39,84700" E

ElHigh 297.432

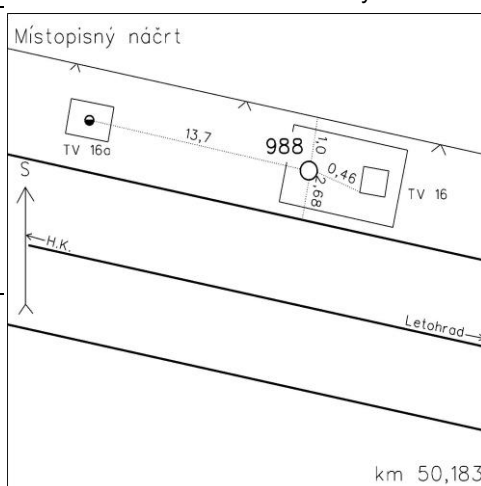
Výškový systém: Bpv

Typ určení výšky: niv.

Typ určení bodu: GPS

Třída přesnosti: 1

Splnění TKP: ANO



Druh stabilizace: měřický hřeb

Poznámka:

Vyhotovil: SUDOP Praha

Platnost (od-do): 1.1.2009 -

Transformační klíč:

Původ bodu:

Technická zpráva:

GEODETICKÉ ÚDAJE

Výpis z databáze Železničního bodového pole

Databáze: **BODOVE_POLE.mdb** ----- Umístěná v: \\szdc000phant047_DatabaseVZBP\

Pracoviště: **SŽG Praha - RP-Pardubice** - 21.12.2017 9:20:36 - Sloupenský

**!!! NEŘÍZENÁ KOPIE
!!!**

Traťový úsek: **1302**

Chlumec nad Cidlinou (mimo) - Miedzylesie (PKP) (mimo)

Definiční úsek: **18**

Popis DU

Číslo bodu: **3350**

km: **50.35** Katastrální území: Týniště nad Orlicí

Souřadnice JTSK

Y = 624335.475

X = 1050906.205

Nadm. výška 252.762

Souřadnice ETRS89

Latitude 50° 09' 02.17003"

Longitude 16° 04' 43.36779"

ElHigh

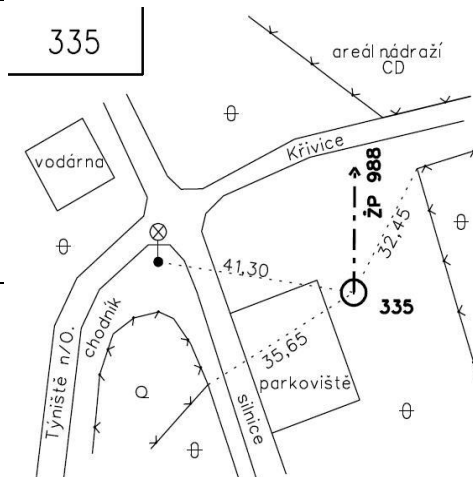
Výškový systém: Bpv

Typ určení výšky: niv.

Typ určení bodu: GPS

Třída přesnosti: 1

Splnění TKP: ANO



Druh stabilizace: žulový hranol

Poznámka:

Vyhotovil: SUDOP Praha

Platnost (od-do): 1.1.2009 -

Transformační klíč:

Původ bodu:

Technická zpráva:

Traťový úsek: **1302**

Chlumec nad Cidlinou (mimo) - Miedzylesie (PKP) (mimo)

Definiční úsek: **18**

Popis DU

Číslo bodu: **989**

km: **50.409** Katastrální území: Týniště nad Orlicí

Souřadnice JTSK

Y = 624270.17

X = 1050936.769

Nadm. výška 253.735

Souřadnice ETRS89

Latitude

Longitude

ElHigh

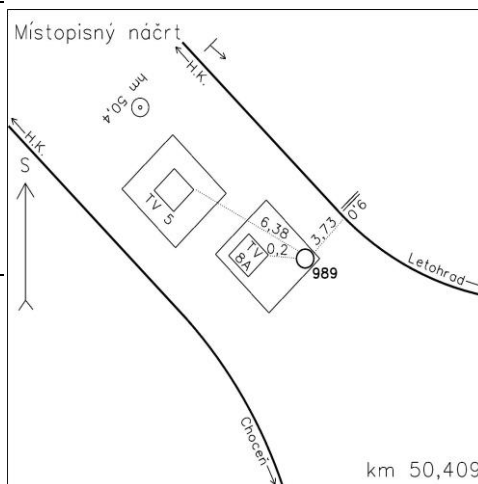
Výškový systém: Bpv

Typ určení výšky: niv.

Typ určení bodu: POL

Třída přesnosti: 2

Splnění TKP: ANO



Druh stabilizace: kámen s hřebem

Poznámka: využita stabilizace staršího bodu

Vyhotovil: SUDOP PRAHA a.s

Platnost (od-do): 1.4.2009 -

Transformační klíč:

Původ bodu: Týniště – Častolovice – Solnice, zvýšení kapacity trati

Technická zpráva:

GEODETICKÉ ÚDAJE

Výpis z databáze Železničního bodového pole

Databáze: **BODOVE_POLE.mdb** ----- Umístěná v: \\szdc000phant047_DatabaseVZBP\

Pracoviště: **SŽG Praha - RP-Pardubice** - 21.12.2017 9:20:36 - Sloupenský

**!!! NEŘÍZENÁ KOPIE
!!!**

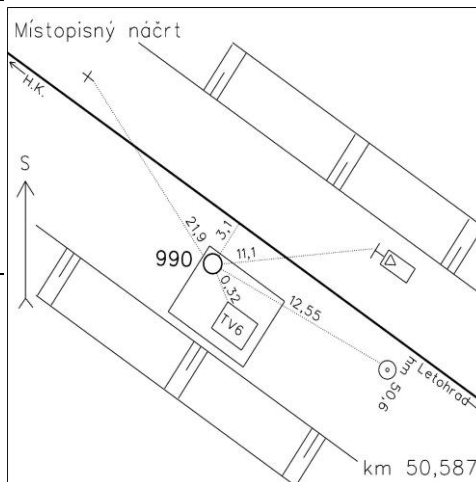
Traťový úsek: **1302** Chlumec nad Cidlinou (mimo) - Miedzylesie (PKP) (mimo)
Definiční úsek: **18** Popis DU
Číslo bodu: **990** km: **50.587** Katastrální území: Týniště nad Orlicí

Souřadnice JTSK
Y = 624155.262
X = 1051073.742
Nadm. výška 253.207

Souřadnice ETRS89

Latituda
Longitude
ElHigh

Výškový systém: Bpv
Typ určení výšky: niv.
Typ určení bodu: POL
Třída přesnosti: 2
Splnění TKP: ANO



Druh stabilizace: kámen s hřebem

Poznámka:

Vyhotovil: SUDOP PRAHA a.s

Platnost (od-do): 1.4.2009 -

Transformační klíč:

Původ bodu: Týniště – Častolovice – Solnice, zvýšení kapacity trati

Technická zpráva:

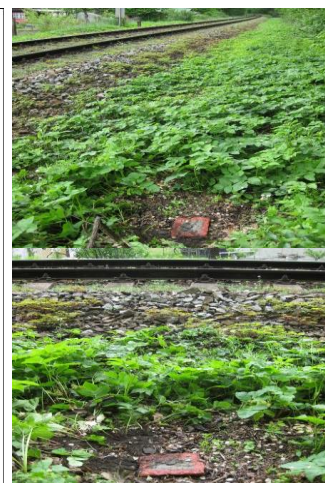
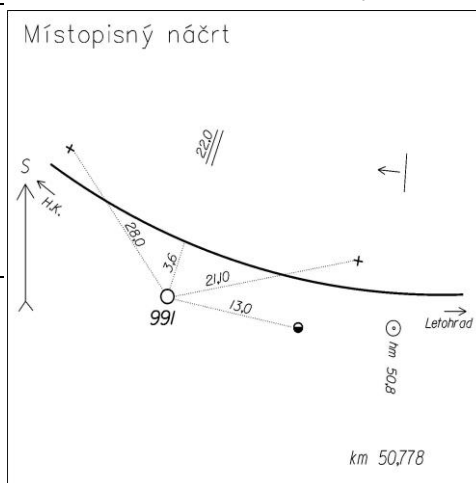
Traťový úsek: **1302** Chlumec nad Cidlinou (mimo) - Miedzylesie (PKP) (mimo)
Definiční úsek: **18** Popis DU
Číslo bodu: **991** km: **50.778** Katastrální území: Týniště nad Orlicí

Souřadnice JTSK
Y = 624015.792
X = 1051212.225
Nadm. výška 253.239

Souřadnice ETRS89

Latituda
Longitude
ElHigh

Výškový systém: Bpv
Typ určení výšky: niv.
Typ určení bodu: POL
Třída přesnosti: 2
Splnění TKP: ANO



Druh stabilizace: kámen s hřebem

Poznámka:

Vyhotovil: SUDOP PRAHA a.s

Platnost (od-do): 1.4.2009 -

Transformační klíč:

Původ bodu: Týniště – Častolovice – Solnice, zvýšení kapacity trati

Technická zpráva:

GEODETICKÉ ÚDAJE

Výpis z databáze Železničního bodového pole

Databáze: **BODOVE_POLE.mdb** ----- Umístěná v: \\szdc000phant047_DatabazeVZBP\

Pracoviště: **SŽG Praha - RP-Pardubice** - 21.12.2017 9:20:36 - Sloupenský

!!! NEŘÍZENÁ KOPIE
!!!

| | | |
|-----------------|------|--|
| Tratový úsek: | 1302 | Chlumeč nad Cidlinou (mimo) - Miedzylesie (PKP) (mimo) |
| Definiční úsek: | 18 | Popis DU |
| Číslo bodu: | 992 | km: 50.967 Katastrální území: Týniště nad Orlicí |

| Souřadnice | JTSK |
|-------------|------------|
| Y = | 623873.088 |
| X = | 1051328.56 |
| Nadm. výška | 254.009 |

Souřadnice ETRS89

Latitude

Longitude

ElHigh

| | |
|-------------------|------|
| Výškový systém: | Bpv |
| Typ určení výšky: | niv. |
| Typ určení bodu: | POL |
| Třída přesnosti: | 2 |

Splnění TKP: ANO

Druh stabilizace: kámen s hřebem

Poznámka:

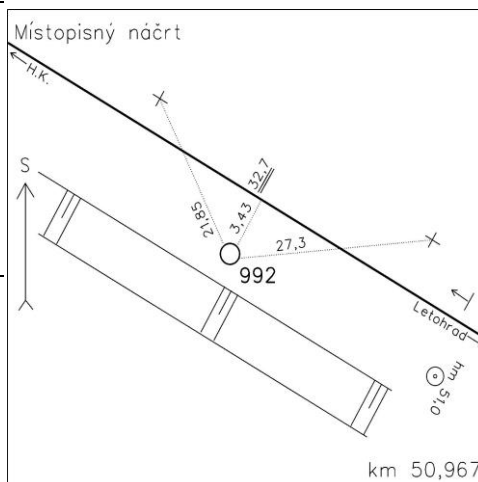
Vyhotovil: SUDOP PRAHA a.s.

Platnost (od-do): 1.4.2009 -

Transformační klíč:

Původ bodu: Týniště – Častolovice – Solnice, zvýšení kapacity trati

Technická zpráva:



| | | |
|-----------------|------|--|
| Tratový úsek: | 1302 | Chlumeč nad Cidlinou (mimo) - Miedzylesie (PKP) (mimo) |
| Definiční úsek: | 18 | Popis DU |
| Číslo bodu: | 993 | km: 51.196 Katastrální území: Týniště nad Orlicí |

| Souřadnice | JTSK |
|-------------|-------------|
| Y = | 623683.313 |
| X = | 1051456.087 |
| Nadm. výška | 254.762 |

Souřadnice ETRS89

Latitude

Longitude

ElHigh

| | |
|-------------------|------|
| Výškový systém: | Bpv |
| Typ určení výšky: | niv. |
| Typ určení bodu: | POL |
| Třída přesnosti: | 2 |

Splnění TKP: ANO

Druh stabilizace: kámen s hřebem

Poznámka:

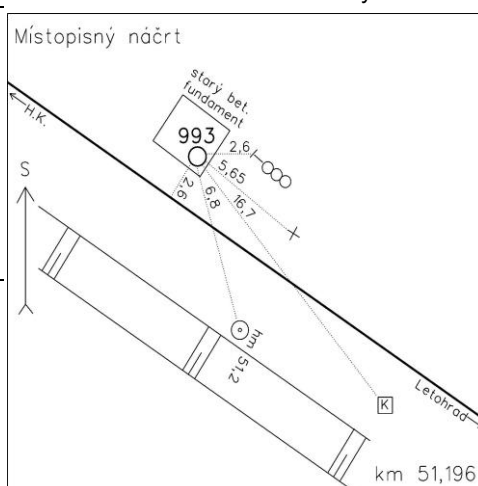
Vyhotovil: SUDOP PRAHA a.s.

Platnost (od-do): 1.4.2009 -

Transformační klíč:

Původ bodu: Týniště – Častolovice – Solnice, zvýšení kapacity trati

Technická zpráva:



GEODETICKÉ ÚDAJE

Výpis z databáze Železničního bodového pole

Databáze: **BODOVE_POLE.mdb** ----- Umístění v: \\szdc000phant047_DatabaseVZBP\

Pracoviště: **SŽG Praha - RP-Pardubice** - 21.12.2017 9:20:36 - Sloupenský

**!!! NEŘÍZENÁ KOPIE
!!!**

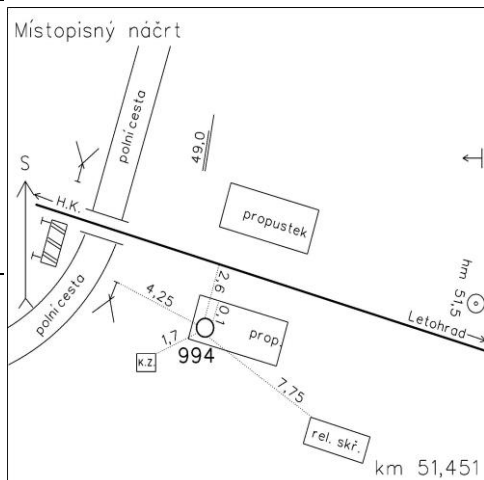
Traťový úsek: **1302** Chlumec nad Cidlinou (mimo) - Miedzylesie (PKP) (mimo)
Definiční úsek: **18** Popis DU
Číslo bodu: **994** km: **51.451** Katastrální území: Týniště nad Orlicí

Souřadnice JTSK
Y = 623476.7
X = 1051608.621
Nadm. výška 255.839

Souřadnice ETRS89

Latitude
Longitude
ElHigh

Výškový systém: Bpv
Typ určení výšky: niv.
Typ určení bodu: POL
Třída přesnosti: 2
Splnění TKP: ANO



Druh stabilizace: kámen s hřebem

Poznámka:

Vyhotovil: SUDOP PRAHA a.s

Platnost (od-do): 1.4.2009 -

Transformační klíč:

Původ bodu: Týniště – Častolovice – Solnice, zvýšení kapacity trati

Technická zpráva:

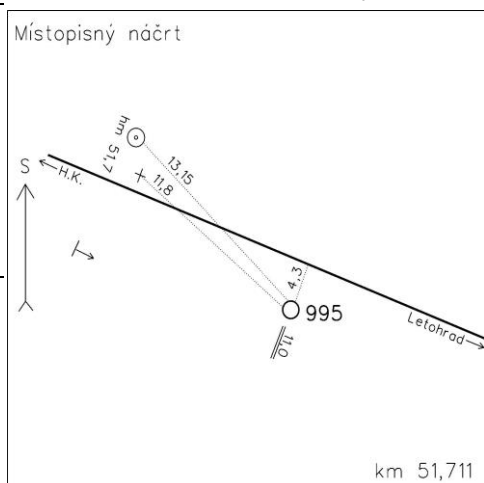
Traťový úsek: **1302** Chlumec nad Cidlinou (mimo) - Miedzylesie (PKP) (mimo)
Definiční úsek: **18** Popis DU
Číslo bodu: **995** km: **51.711** Katastrální území: Týniště nad Orlicí

Souřadnice JTSK
Y = 623266.753
X = 1051759.08
Nadm. výška 255.999

Souřadnice ETRS89

Latitude
Longitude
ElHigh

Výškový systém: Bpv
Typ určení výšky: niv.
Typ určení bodu: POL
Třída přesnosti: 2
Splnění TKP: ANO



Druh stabilizace: kámen s hřebem

Poznámka:

Vyhotovil: SUDOP PRAHA a.s

Platnost (od-do): 1.4.2009 -

Transformační klíč:

Původ bodu: Týniště – Častolovice – Solnice, zvýšení kapacity trati

Technická zpráva:

GEODETICKÉ ÚDAJE

Výpis z databáze Železničního bodového pole

Databáze: **BODOVE_POLE.mdb** ----- Umístění v: \\szdc000phant047_DatabaseVZBP\

Pracoviště: **SŽG Praha - RP-Pardubice** - 21.12.2017 9:20:36 - Sloupenský

**!!! NEŘÍZENÁ KOPIE
!!!**

| | | |
|-----------------|-------------|--|
| Traťový úsek: | 1302 | Chlumec nad Cidlinou (mimo) - Miedzylesie (PKP) (mimo) |
| Definiční úsek: | 18 | Popis DU |
| Číslo bodu: | 996 | km: 52.218 Katastrální území: Lípa nad Orlicí |

Souřadnice JTSK

Y = 622846.774

X = 1052046.9

Nadm. výška 256.492

Souřadnice ETRS89

Latitude
Longitude
ElHigh

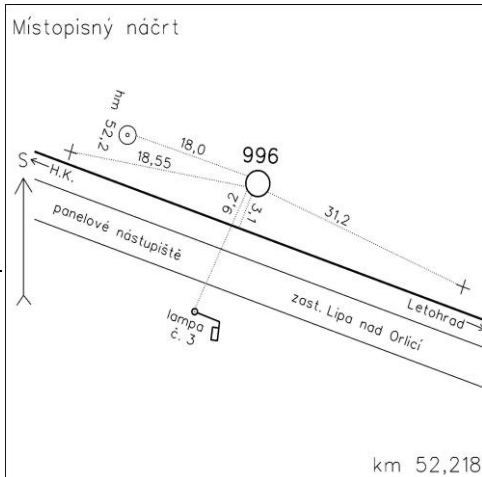
Výškový systém: Bpv

Typ určení výšky: niv.

Typ určení bodu: POL

Třída přesnosti: 2

Splnění TKP: ANO



Druh stabilizace: kámen s hřebem

Poznámka:

Vyhotovil: SUDOP PRAHA a.s

Platnost (od-do): 1.4.2009 -

Transformační klíč:

Původ bodu: Týniště – Častolovice – Solnice, zvýšení kapacity trati

Technická zpráva:

| | | |
|-----------------|-------------|--|
| Traťový úsek: | 1302 | Chlumec nad Cidlinou (mimo) - Miedzylesie (PKP) (mimo) |
| Definiční úsek: | 18 | Popis DU |
| Číslo bodu: | 997 | km: 52.467 Katastrální území: Lípa nad Orlicí |

Souřadnice JTSK

Y = 622648.452

X = 1052195.022

Nadm. výška 256.749

Souřadnice ETRS89

Latitude
Longitude
ElHigh

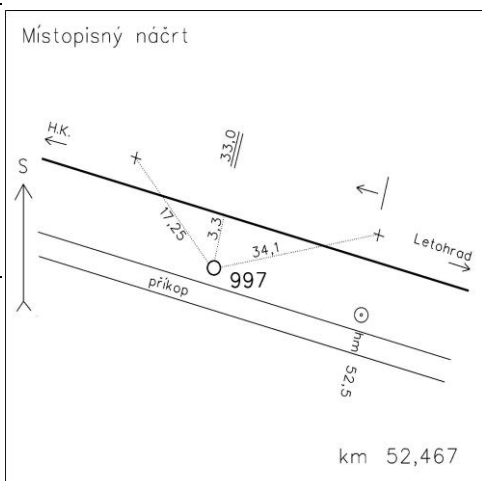
Výškový systém: Bpv

Typ určení výšky: niv.

Typ určení bodu: POL

Třída přesnosti: 2

Splnění TKP: ANO



Druh stabilizace: kámen s hřebem

Poznámka:

Vyhotovil: SUDOP PRAHA a.s

Platnost (od-do): 1.4.2009 -

Transformační klíč:

Původ bodu: Týniště – Častolovice – Solnice, zvýšení kapacity trati

Technická zpráva:

GEODETICKÉ ÚDAJE

Výpis z databáze Železničního bodového pole

Databáze: **BODOVE_POLE.mdb** ----- Umístění v: \\szdc000phant047_DatabaseVZBP\

Pracoviště: **SŽG Praha - RP-Pardubice** - 21.12.2017 9:20:36 - Sloupenský

!!! NEŘÍZENÁ KOPIE !!!

Traťový úsek: **1302**

Chlumec nad Cidlinou (mimo) - Miedzylesie (PKP) (mimo)

Definiční úsek: **18**

Popis DU

Číslo bodu: **3371**

km: **52.62** Katastrální území: Lípa nad Orlicí

Souřadnice JTSK

Y = 622663.929

X = 1052525.223

Nadm. výška 254.015

Souřadnice ETRS89

Latitude 50° 08' 16.29378"

Longitude 16° 06' 16.31823"

ElHigh

Výškový systém: Bpv

Typ určení výšky: GPS

Typ určení bodu: GPS

Třída přesnosti: 1

Splnění TKP: ANO

Druh stabilizace: žulový hranol

Poznámka:

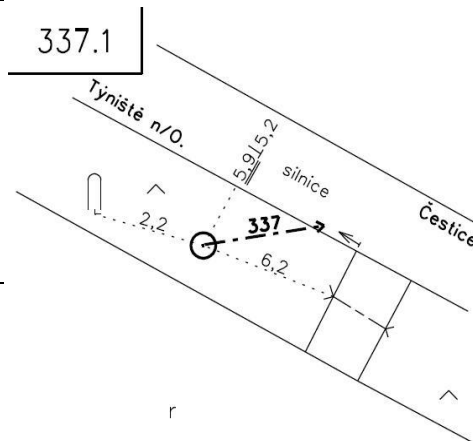
Vyhotovil: SUDOP Praha

Platnost (od-do): 1.1.2009 -

Transformační klíč:

Původ bodu:

Technická zpráva:



Traťový úsek: **1302**

Chlumec nad Cidlinou (mimo) - Miedzylesie (PKP) (mimo)

Definiční úsek: **18**

Popis DU

Číslo bodu: **998**

km: **52.695** Katastrální území: Lípa nad Orlicí

Souřadnice JTSK

Y = 622462.153

X = 1052327.035

Nadm. výška 256.96

Souřadnice ETRS89

Latitude

Longitude

ElHigh

Výškový systém: Bpv

Typ určení výšky: niv.

Typ určení bodu: POL

Třída přesnosti: 2

Splnění TKP: ANO

Druh stabilizace: kámen s hřebem

Poznámka:

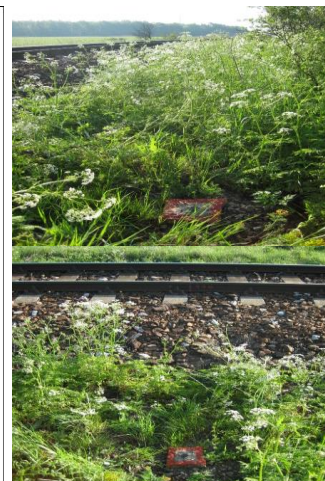
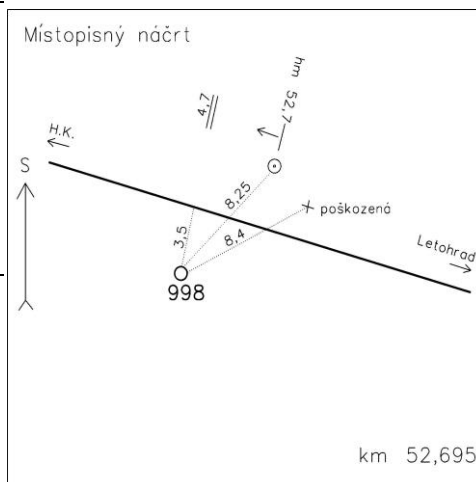
Vyhotovil: SUDOP PRAHA a.s

Platnost (od-do): 1.4.2009 -

Transformační klíč:

Původ bodu: Týniště – Častolovice – Solnice, zvýšení kapacity trati

Technická zpráva:



GEODETICKÉ ÚDAJE

Výpis z databáze Železničního bodového pole

Databáze: **BODOVE_POLE.mdb** ----- Umístění v: \\szdc000phant047_DatabaseVZBP\

Pracoviště: **SŽG Praha - RP-Pardubice** - 21.12.2017 9:20:36 - Sloupenský

**!!! NEŘÍZENÁ KOPIE
!!!**

Traťový úsek: **1302**

Chlumec nad Cidlinou (mimo) - Miedzylesie (PKP) (mimo)

Definiční úsek: **18**

Popis DU

Číslo bodu: **999**

km: **52.95** Katastrální území: Lípa nad Orlicí

Souřadnice JTSK
Y = 622251.472
X = 1052467.967
Nadm. výška 257.67

Souřadnice ETRS89

Latitude
Longitude
ElHigh

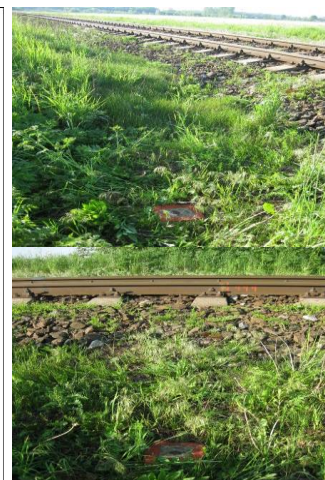
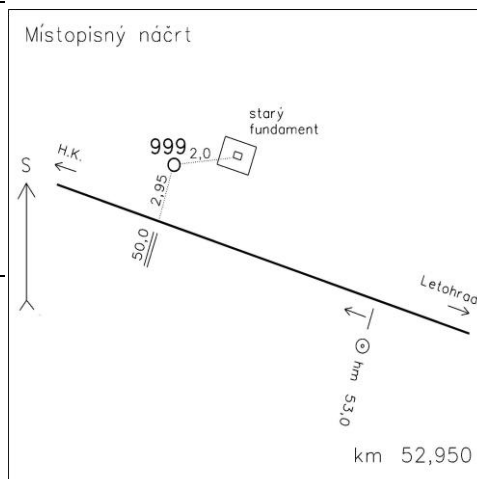
Výškový systém: Bpv

Typ určení výšky: niv.

Typ určení bodu: POL

Třída přesnosti: 2

Splnění TKP: ANO



Druh stabilizace: kámen s hřebem

Poznámka:

Vyhotovil: SUDOP PRAHA a.s

Platnost (od-do): 1.4.2009 -

Transformační klíč:

Původ bodu: Týniště – Častolovice – Solnice, zvýšení kapacity trati

Technická zpráva:

Traťový úsek: **1302**

Chlumec nad Cidlinou (mimo) - Miedzylesie (PKP) (mimo)

Definiční úsek: **18**

Popis DU

Číslo bodu: **3370**

km: **53.197** Katastrální území: Lípa nad Orlicí

Souřadnice JTSK
Y = 622054.232
X = 1052621.352
Nadm. výška 258.529
Souřadnice ETRS89
Latitude 50° 08' 15.45284"
Longitude 16° 06' 47.37261"
ElHigh

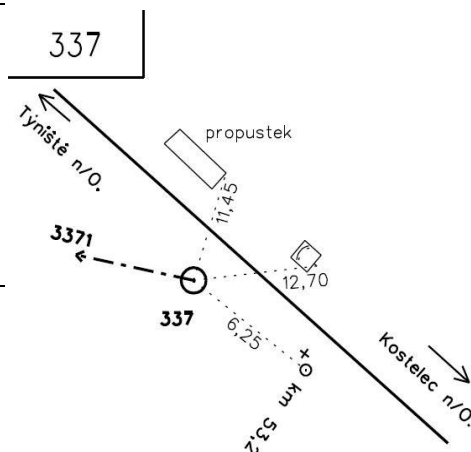
Výškový systém: Bpv

Typ určení výšky: niv.

Typ určení bodu: GPS

Třída přesnosti: 1

Splnění TKP: ANO



Druh stabilizace: žulový hranol

Poznámka:

Vyhotovil: SUDOP Praha

Platnost (od-do): 1.1.2009 -

Transformační klíč:

Původ bodu:

Technická zpráva:

GEODETICKÉ ÚDAJE

Výpis z databáze Železničního bodového pole

Databáze: **BODOVE_POLE.mdb** ----- Umístění v: \\szdc000phant047_DatabaseVZBP\

Pracoviště: **SŽG Praha - RP-Pardubice** - 21.12.2017 9:20:36 - Sloupenský

**!!! NEŘÍZENÁ KOPIE
!!!**

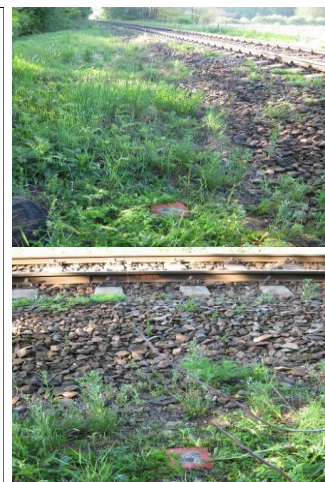
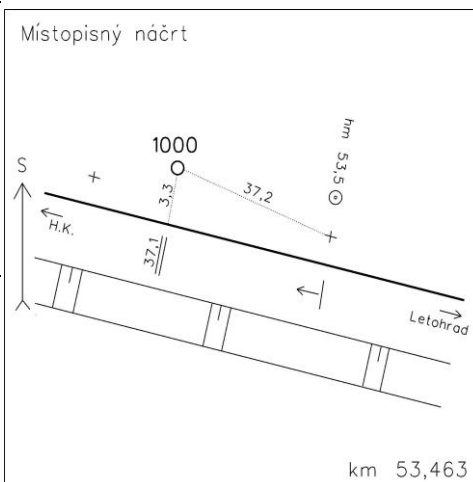
Traťový úsek: **1302** Chlumec nad Cidlinou (mimo) - Miedzylesie (PKP) (mimo)
Definiční úsek: **18** Popis DU
Číslo bodu: **1000** km: **53.463** Katastrální území: Lípa nad Orlicí

Souřadnice JTSK
Y = 621830.994
X = 1052764.891
Nadm. výška 260.196

Souřadnice ETRS89

Latituda
Longitude
ElHigh

Výškový systém: Bpv
Typ určení výšky: niv.
Typ určení bodu: POL
Třída přesnosti: 2
Splnění TKP: ANO



Druh stabilizace: kámen s hřebem

Poznámka:

Vyhotovil: SUDOP PRAHA a.s

Platnost (od-do): 1.4.2009 -

Transformační klíč:

Původ bodu: Týniště – Častolovice – Solnice, zvýšení kapacity trati

Technická zpráva:

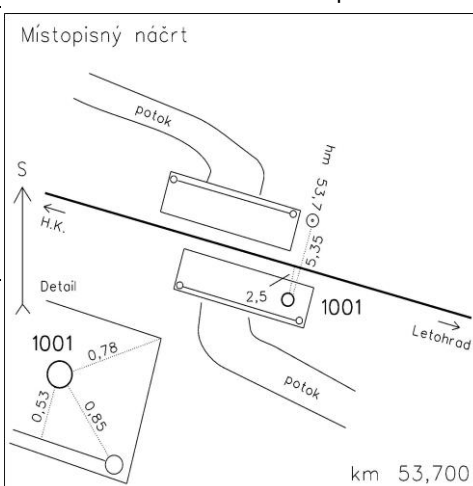
Traťový úsek: **1302** Chlumec nad Cidlinou (mimo) - Miedzylesie (PKP) (mimo)
Definiční úsek: **18** Popis DU
Číslo bodu: **1001** km: **53.7** Katastrální území: Lípa nad Orlicí

Souřadnice JTSK
Y = 621637.893
X = 1052908.62
Nadm. výška 261.724

Souřadnice ETRS89

Latituda
Longitude
ElHigh

Výškový systém: Bpv
Typ určení výšky: niv.
Typ určení bodu: POL
Třída přesnosti: 2
Splnění TKP: ANO



Druh stabilizace: kámen s hřebem

Poznámka:

Vyhotovil: SUDOP PRAHA a.s

Platnost (od-do): 1.4.2009 -

Transformační klíč:

Původ bodu: Týniště – Častolovice – Solnice, zvýšení kapacity trati

Technická zpráva:

GEODETICKÉ ÚDAJE

Výpis z databáze Železničního bodového pole

Databáze: **BODOVE_POLE.mdb** ----- Umístění v: \\szdc000phant047\Database\VBZP\

Pracoviště: **SŽG Praha - RP-Pardubice** - 21.12.2017 9:20:36 - Sloupenský

**!!! NEŘÍZENÁ KOPIE
!!!**

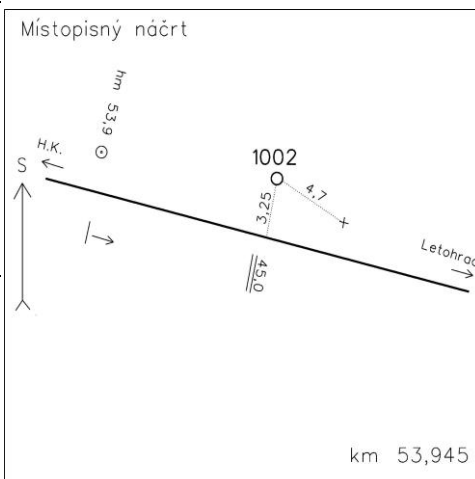
| | | |
|-----------------|-------------|--|
| Traťový úsek: | 1302 | Chlumec nad Cidlinou (mimo) - Miedzylesie (PKP) (mimo) |
| Definiční úsek: | 18 | Popis DU |
| Číslo bodu: | 1002 | km: 53.945 Katastrální území: Lípa nad Orlicí |

| | |
|------------------------|-------------|
| Souřadnice JTSK | |
| Y = | 621437.312 |
| X = | 1053043.181 |
| Nadm. výška | 262.633 |

Souřadnice ETRS89

Latitude
Longitude
ElHigh

| | |
|-------------------|------|
| Výškový systém: | Bpv |
| Typ určení výšky: | niv. |
| Typ určení bodu: | POL |
| Třída přesnosti: | 2 |
| Splnění TKP: | ANO |



Druh stabilizace: kámen s hřebem

Poznámka:

Vyhotovil: SUDOP PRAHA a.s

Platnost (od-do): 1.4.2009 -

Transformační klíč:

Původ bodu: Týniště – Častolovice – Solnice, zvýšení kapacity trati

Technická zpráva:

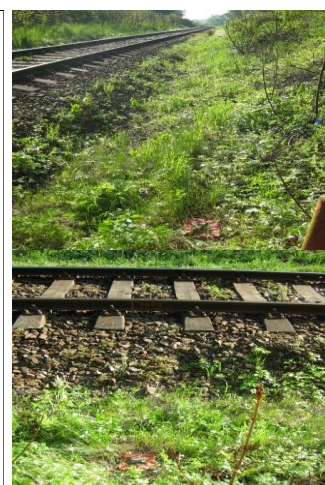
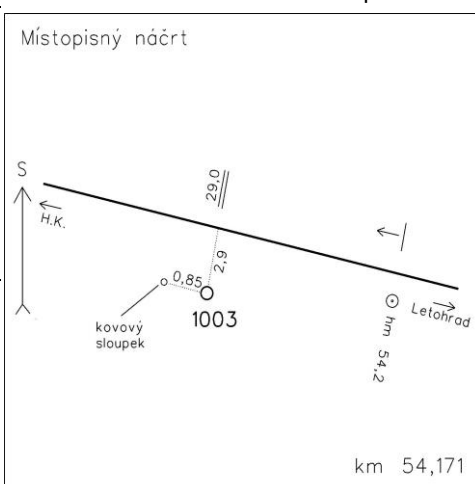
| | | |
|-----------------|-------------|--|
| Traťový úsek: | 1302 | Chlumec nad Cidlinou (mimo) - Miedzylesie (PKP) (mimo) |
| Definiční úsek: | 18 | Popis DU |
| Číslo bodu: | 1003 | km: 54.171 Katastrální území: Lípa nad Orlicí |

| | |
|------------------------|-------------|
| Souřadnice JTSK | |
| Y = | 621255.556 |
| X = | 1053179.283 |
| Nadm. výška | 263.042 |

Souřadnice ETRS89

Latitude
Longitude
ElHigh

| | |
|-------------------|------|
| Výškový systém: | Bpv |
| Typ určení výšky: | niv. |
| Typ určení bodu: | POL |
| Třída přesnosti: | 2 |
| Splnění TKP: | ANO |



Druh stabilizace: kámen s hřebem

Poznámka:

Vyhotovil: SUDOP PRAHA a.s

Platnost (od-do): 1.4.2009 -

Transformační klíč:

Původ bodu: Týniště – Častolovice – Solnice, zvýšení kapacity trati

Technická zpráva:

GEODETICKÉ ÚDAJE

Výpis z databáze Železničního bodového pole

Databáze: **BODOVE_POLE.mdb** ----- Umístění v: \\szdc000phant047_Database\VBZP\

Pracoviště: **SŽG Praha - RP-Pardubice** - 21.12.2017 9:20:37 - Sloupenský

!!! NEŘÍZENÁ KOPIE
!!!

Traťový úsek: **1302**

Chlumec nad Cidlinou (mimo) - Miedzylesie (PKP) (mimo)

Definiční úsek: **18**

Popis DU

Číslo bodu: **1006**

km: **54.913** Katastrální území: Čestice u Častolovic

Souřadnice JTSK
Y = 620592.135
X = 1053500.125
Nadm. výška 262.871

Souřadnice ETRS89

Latitude
Longitude
ElHigh

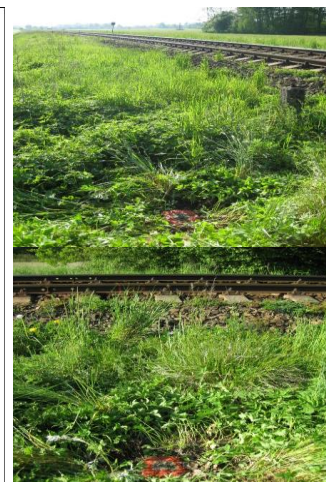
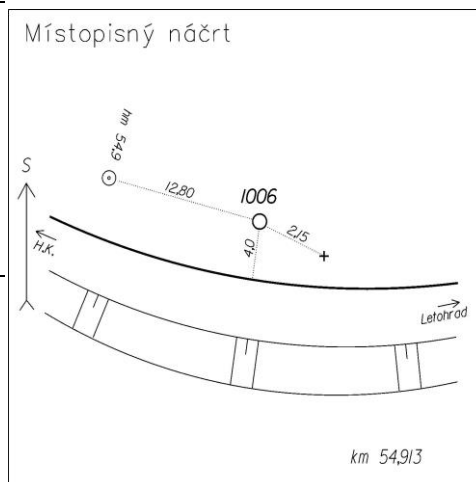
Výškový systém: Bpv

Typ určení výšky: niv.

Typ určení bodu: POL

Třída přesnosti: 2

Splnění TKP: ANO



Druh stabilizace: kámen s hřebem

Poznámka:

Vyhotovil: SUDOP PRAHA a.s

Platnost (od-do): 1.4.2009 -

Transformační klíč:

Původ bodu: Týniště – Častolovice – Solnice, zvýšení kapacity trati

Technická zpráva:

Traťový úsek: **1302**

Chlumec nad Cidlinou (mimo) - Miedzylesie (PKP) (mimo)

Definiční úsek: **18**

Popis DU

Číslo bodu: **3380**

km: **55.15** Katastrální území: Čestice u Častolovic

Souřadnice JTSK
Y = 620362.185
X = 1053562.964
Nadm. výška 263.639

Souřadnice ETRS89

Latitude 50° 07' 51.40726"

Longitude 16° 08' 17.41399"

ElHigh

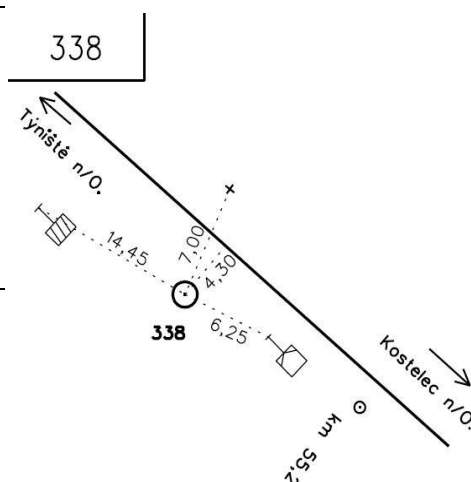
Výškový systém: Bpv

Typ určení výšky: niv.

Typ určení bodu: GPS

Třída přesnosti: 1

Splnění TKP: ANO



Druh stabilizace: žulový hranol

Poznámka:

Vyhotovil: SUDOP Praha

Platnost (od-do): 1.1.2009 -

Transformační klíč:

Původ bodu:

Technická zpráva:

GEODETICKÉ ÚDAJE

Výpis z databáze Železničního bodového pole

Databáze: **BODOVE_POLE.mdb** ----- Umístění v: \\szdc000phant047\DatabaseVZBP\

Pracoviště: **SŽG Praha - RP-Pardubice** - 21.12.2017 9:20:37 - Sloupenský

!!! NEŘÍZENÁ KOPIE
!!!

| | | |
|-----------------|-------------|---|
| Traťový úsek: | 1302 | Chlumec nad Cidlinou (mimo) - Miedzylesie (PKP) (mimo) |
| Definiční úsek: | 18 | Popis DU |
| Číslo bodu: | 1007 | km: 55.402 Katastrální území: Čestice u Častolovic |

Souřadnice JTSK

Y = 620116.436

X = 1053609.068

Nadm. výška 264.106

Souřadnice ETRS89

Latitude

Longitude

ElHigh

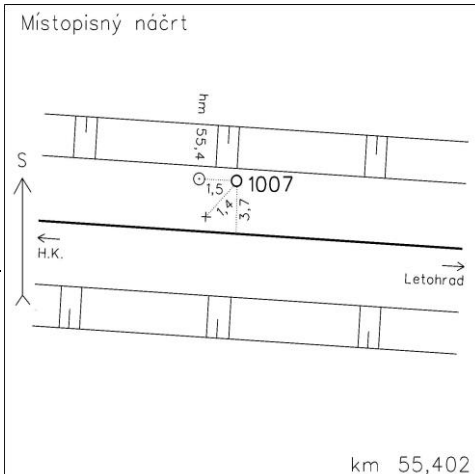
Výškový systém: Bpv

Typ určení výšky: niv.

Typ určení bodu: POL

Třída přesnosti: 2

Splnění TKP: ANO



Druh stabilizace: kámen s hřebem

Poznámka:

Vyhotovil: SUDOP PRAHA a.s

Platnost (od-do): 1.4.2009 -

Transformační klíč:

Původ bodu: Týniště – Častolovice – Solnice, zvýšení kapacity trati

Technická zpráva:

| | | |
|-----------------|-------------|---|
| Traťový úsek: | 1302 | Chlumec nad Cidlinou (mimo) - Miedzylesie (PKP) (mimo) |
| Definiční úsek: | 18 | Popis DU |
| Číslo bodu: | 1008 | km: 55.645 Katastrální území: Čestice u Častolovic |

Souřadnice JTSK

Y = 619884.437

X = 1053668.098

Nadm. výška 263.763

Souřadnice ETRS89

Latitude

Longitude

ElHigh

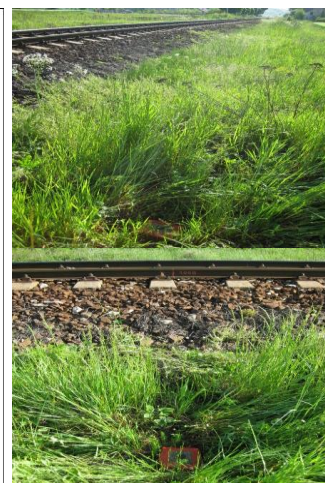
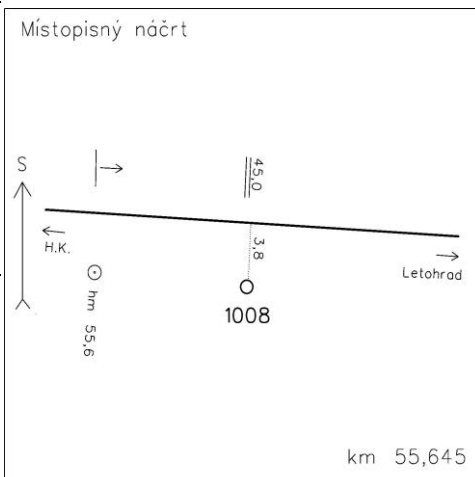
Výškový systém: Bpv

Typ určení výšky: niv.

Typ určení bodu: POL

Třída přesnosti: 2

Splnění TKP: ANO



Druh stabilizace: kámen s hřebem

Poznámka:

Vyhotovil: SUDOP PRAHA a.s

Platnost (od-do): 1.4.2009 -

Transformační klíč:

Původ bodu: Týniště – Častolovice – Solnice, zvýšení kapacity trati

Technická zpráva:

GEODETICKÉ ÚDAJE

Výpis z databáze Železničního bodového pole

Databáze: **BODOVE_POLE.mdb** ----- Umístěná v: \\szdc000phant047_DatabaseVZBP\

Pracoviště: **SŽG Praha - RP-Pardubice** - 21.12.2017 9:20:37 - Sloupenský

**!!! NEŘÍZENÁ KOPIE
!!!**

Traťový úsek: **1302** Chlumec nad Cidlinou (mimo) - Miedzylesie (PKP) (mimo)
Definiční úsek: **18** Popis DU
Číslo bodu: **1157** km: **55.883** Katastrální území: Čestice u Častolovic

Souřadnice JTSK
Y = 619647.338
X = 1053719.293
Nadm. výška 264.455

Souřadnice ETRS89

Latitude
Longitude
ElHigh

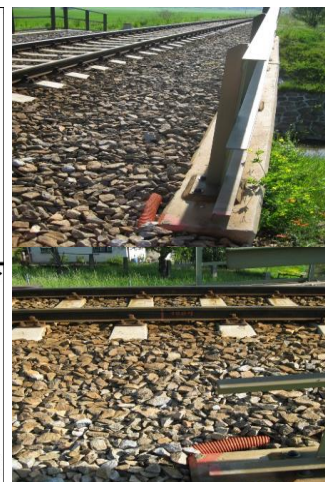
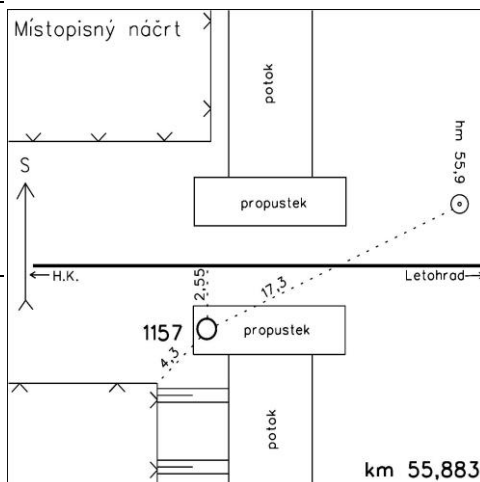
Výškový systém: Bpv

Typ určení výšky: Niv

Typ určení bodu: MNČ

Třída přesnosti: 2

Splnění TKP: ANO



Druh stabilizace: měřický hřeb

Poznámka:

Vyhotovil: SŽG Praha, pracoviště Pardubice

Platnost (od-do): 1.1.2012 -

Transformační klíč:

Původ bodu: G90272E29018

Technická zpráva: TZZBP1302KM029-091.pdf

Traťový úsek: **1302** Chlumec nad Cidlinou (mimo) - Miedzylesie (PKP) (mimo)
Definiční úsek: **18** Popis DU
Číslo bodu: **1010** km: **56.126** Katastrální území: Čestice u Častolovic

Souřadnice JTSK
Y = 619408.557
X = 1053766.517
Nadm. výška 264.643

Souřadnice ETRS89

Latitude
Longitude
ElHigh

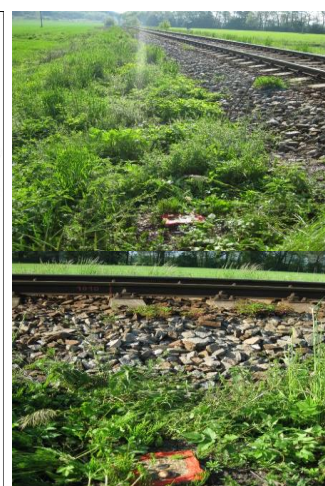
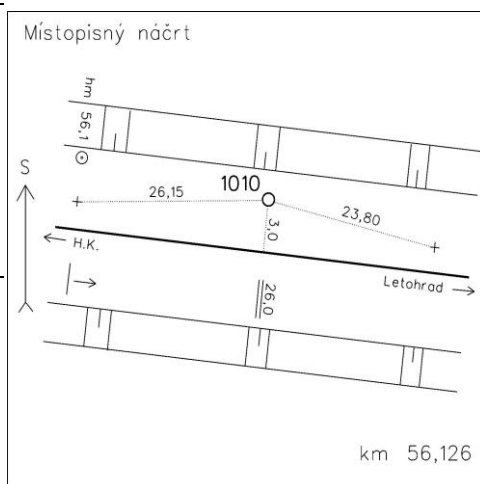
Výškový systém: Bpv

Typ určení výšky: niv.

Typ určení bodu: POL

Třída přesnosti: 2

Splnění TKP: ANO



Druh stabilizace: kámen s hřebem

Poznámka:

Vyhotovil: SUDOP PRAHA a.s

Platnost (od-do): 1.4.2009 -

Transformační klíč:

Původ bodu: Týniště – Častolovice – Solnice, zvýšení kapacity trati

Technická zpráva:

GEODETICKÉ ÚDAJE

Výpis z databáze Železničního bodového pole

Databáze: **BODOVE_POLE.mdb** ----- Umístěná v: \\szdc000phant047\Database\VZBP\

Pracoviště: **SŽG Praha - RP-Pardubice** - 21.12.2017 9:20:37 - Sloupenský

!!! NEŘÍZENÁ KOPIE
!!!

Traťový úsek: **1302**

Chlumec nad Cidlinou (mimo) - Miedzylesie (PKP) (mimo)

Definiční úsek: **18**

Popis DU

Číslo bodu: **3391**

km: **56.36** Katastrální území: Čestice u Častolovic

Souřadnice JTSK

Y = 619085.157

X = 1053563.078

Nadm. výška 267.479

Souřadnice ETRS89

Latitude 50° 07' 56.09555"

Longitude 16° 09' 21.29784"

ElHigh

Výškový systém: Bpv

Typ určení výšky: GPS

Typ určení bodu: GPS

Třída přesnosti: 1

Splnění TKP: ANO

Druh stabilizace: žulový hranol

Poznámka:

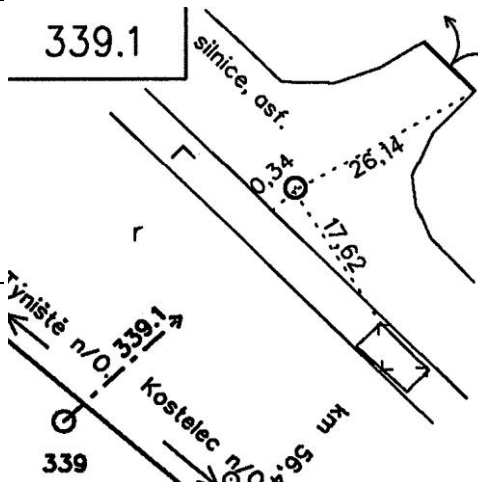
Vyhotovil: SUDOP Praha

Platnost (od-do): 1.1.2009 -

Transformační klíč:

Původ bodu:

Technická zpráva:



Traťový úsek: **1302**

Chlumec nad Cidlinou (mimo) - Miedzylesie (PKP) (mimo)

Definiční úsek: **18**

Popis DU

Číslo bodu: **3390**

km: **56.36** Katastrální území: Čestice u Častolovic

Souřadnice JTSK

Y = 619181.448

X = 1053823.322

Nadm. výška 264.866

Souřadnice ETRS89

Latitude 50° 07' 47.37357"

Longitude 16° 09' 17.96692"

ElHigh

Výškový systém: Bpv

Typ určení výšky: niv.

Typ určení bodu: GPS

Třída přesnosti: 1

Splnění TKP: ANO

Druh stabilizace: žulový hranol

Poznámka:

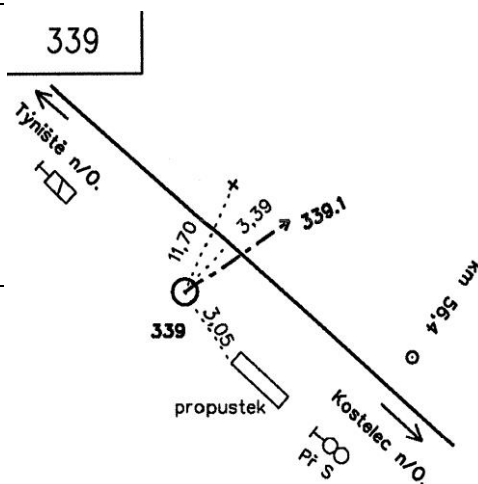
Vyhotovil: SUDOP Praha

Platnost (od-do): 1.1.2009 -

Transformační klíč:

Původ bodu:

Technická zpráva:



GEODETICKÉ ÚDAJE

Výpis z databáze Železničního bodového pole

Databáze: **BODOVE_POLE.mdb** ----- Umístění v: \\szdc000phant047_DatabaseVZBP\

Pracoviště: **SŽG Praha - RP-Pardubice** - 21.12.2017 9:20:37 - Sloupenský

**!!! NEŘÍZENÁ KOPIE
!!!**

| | | |
|-----------------|-------------|---|
| Traťový úsek: | 1302 | Chlumec nad Cidlinou (mimo) - Miedzylesie (PKP) (mimo) |
| Definiční úsek: | 18 | Popis DU |
| Číslo bodu: | 1011 | km: 56.596 Katastrální území: Čestice u Častolovic |

Souřadnice JTSK

Y = 618948.825

X = 1053868.657

Nadm. výška 264.963

Souřadnice ETRS89

Latitude

Longitude

ElHigh

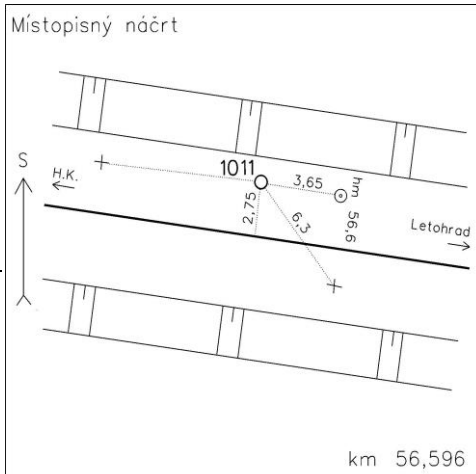
Výškový systém: Bpv

Typ určení výšky: niv.

Typ určení bodu: POL

Třída přesnosti: 2

Splnění TKP: ANO



Druh stabilizace: kámen s hřebem

Poznámka:

Vyhotovil: SUDOP PRAHA a.s

Platnost (od-do): 1.4.2009 -

Transformační klíč:

Původ bodu: Týniště – Častolovice – Solnice, zvýšení kapacity trati

Technická zpráva:

| | | |
|-----------------|-------------|--|
| Traťový úsek: | 1302 | Chlumec nad Cidlinou (mimo) - Miedzylesie (PKP) (mimo) |
| Definiční úsek: | 18 | Popis DU |
| Číslo bodu: | 1012 | km: 56.825 Katastrální území: Častolovice |

Souřadnice JTSK

Y = 618727.157

X = 1053926.401

Nadm. výška 265.204

Souřadnice ETRS89

Latitude

Longitude

ElHigh

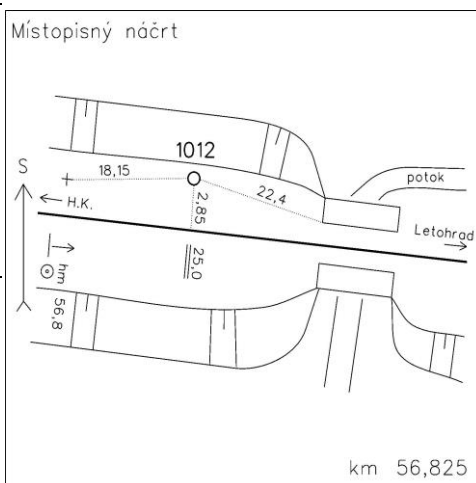
Výškový systém: Bpv

Typ určení výšky: niv.

Typ určení bodu: POL

Třída přesnosti: 2

Splnění TKP: ANO



Druh stabilizace: kámen s hřebem

Poznámka:

Vyhotovil: SUDOP PRAHA a.s

Platnost (od-do): 1.4.2009 -

Transformační klíč:

Původ bodu: Týniště – Častolovice – Solnice, zvýšení kapacity trati

Technická zpráva:

GEODETICKÉ ÚDAJE

Výpis z databáze Železničního bodového pole

Databáze: **BODOVE_POLE.mdb** ----- Umístěná v: \\szdc000phant047\DatabaseVZBP\

Pracoviště: **SŽG Praha - RP-Pardubice** - 21.12.2017 9:20:37 - Sloupenský

**!!! NEŘÍZENÁ KOPIE
!!!**

Traťový úsek: **1302**

Chlumec nad Cidlinou (mimo) - Miedzylesie (PKP) (mimo)

Definiční úsek: **18**

Popis DU

Číslo bodu: **1013**

km: **57.068** Katastrální území: Častolovice

Souřadnice JTSK

Y = 618499.79

X = 1054011.8

Nadm. výška 265.558

Souřadnice ETRS89

Latitude

Longitude

ElHigh

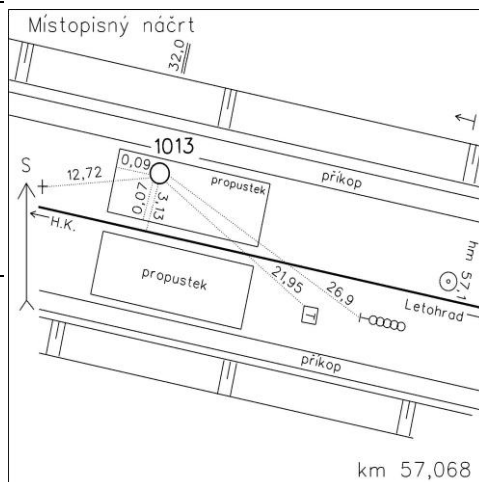
Výškový systém: Bpv

Typ určení výšky: niv.

Typ určení bodu: POL

Třída přesnosti: 2

Splnění TKP: ANO



Druh stabilizace: kámen s hřebem

Poznámka:

Vyhotovil: SUDOP PRAHA a.s

Platnost (od-do): 1.4.2009 -

Transformační klíč:

Původ bodu: Týniště – Častolovice – Solnice, zvýšení kapacity trati

Technická zpráva:

Traťový úsek: **1302**

Chlumec nad Cidlinou (mimo) - Miedzylesie (PKP) (mimo)

Definiční úsek: **18**

Popis DU

Číslo bodu: **1014**

km: **57.307** Katastrální území: Častolovice

Souřadnice JTSK

Y = 618278.299

X = 1054103.814

Nadm. výška 266.17

Souřadnice ETRS89

Latitude

Longitude

ElHigh

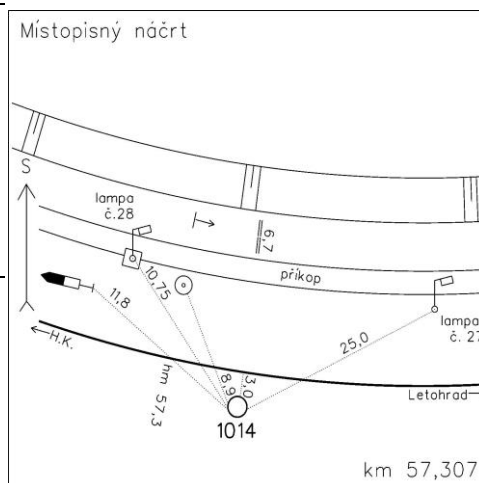
Výškový systém: Bpv

Typ určení výšky: niv.

Typ určení bodu: POL

Třída přesnosti: 2

Splnění TKP: ANO



Druh stabilizace: kámen s hřebem

Poznámka:

Vyhotovil: SUDOP PRAHA a.s

Platnost (od-do): 1.4.2009 -

Transformační klíč:

Původ bodu: Týniště – Častolovice – Solnice, zvýšení kapacity trati

Technická zpráva:

GEODETICKÉ ÚDAJE

Výpis z databáze Železničního bodového pole

Databáze: **BODOVE_POLE.mdb** ----- Umístěná v: \\szdc000phant047\DatabaseVZBP\

Pracoviště: **SŽG Praha - RP-Pardubice** - 21.12.2017 9:20:37 - Sloupenský

!!! NEŘÍZENÁ KOPIE
!!!

| | | |
|-----------------|-------------|--|
| Traťový úsek: | 1302 | Chlumec nad Cidlinou (mimo) - Miedzylesie (PKP) (mimo) |
| Definiční úsek: | 18 | Popis DU |
| Číslo bodu: | 886 | km: 57.386 Katastrální území: Častolovice |

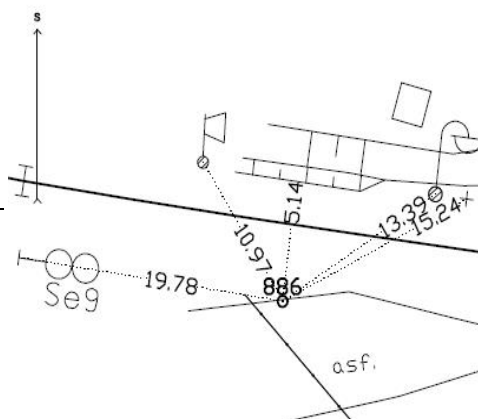
| | |
|-------------------|-------------|
| Souřadnice | JTSK |
| Y = | 618200.053 |
| X = | 1054121.377 |
| Nadm. výška | 266.297 |

| | |
|-------------------|---------------|
| Souřadnice | ETRS89 |
|-------------------|---------------|

Latitude
Longitude
ElHigh

| | |
|-------------------|------|
| Výškový systém: | Bpv |
| Typ určení výšky: | niv. |
| Typ určení bodu: | pol. |
| Třída přesnosti: | 2 |
| Splnění TKP: | ANO |

Místopisný náčrt



Druh stabilizace: nastřelovací hřeb v asfaltu

Poznámka:

Vyhotovil: GON Hradec Králové

Platnost (od-do): 1.1.2008 -

Transformační klíč: 0

Původ bodu: Rekonstrukce zabezpeč, zařízení Solnice, fa GON Hradec Králové

Technická zpráva:

| | | |
|-----------------|-------------|--|
| Traťový úsek: | 1302 | Chlumec nad Cidlinou (mimo) - Miedzylesie (PKP) (mimo) |
| Definiční úsek: | J1 | Popis DU |
| Číslo bodu: | 3120 | km: 57.556 Katastrální území: Častolovice |

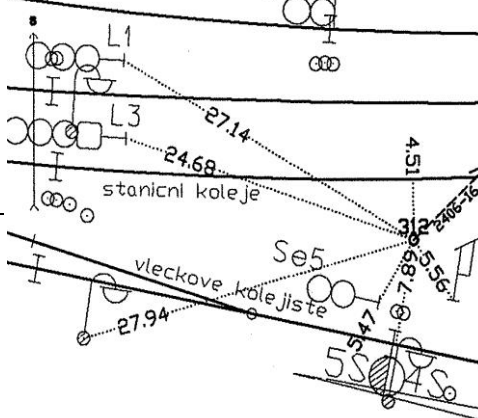
| | |
|-------------------|-------------|
| Souřadnice | JTSK |
| Y = | 618030.274 |
| X = | 1054144.363 |
| Nadm. výška | 266.406 |

| | |
|-------------------|---------------|
| Souřadnice | ETRS89 |
|-------------------|---------------|

Latitude
Longitude
ElHigh

| | |
|-------------------|------|
| Výškový systém: | Bpv |
| Typ určení výšky: | niv. |
| Typ určení bodu: | GPS |
| Třída přesnosti: | 1 |
| Splnění TKP: | ANO |

Místopisný náčrt



Druh stabilizace: žulový mezník

Poznámka:

Vyhotovil: GON Hradec Králové

Platnost (od-do): 1.1.2008 -

Transformační klíč: 0

Původ bodu: Rekonstrukce zabezpeč, zařízení Solnice, fa GON Hradec Králové

Technická zpráva:

GEODETICKÉ ÚDAJE

Výpis z databáze Železničního bodového pole

Databáze: **BODOVE_POLE.mdb** ----- Umístěná v: \\szdc000phant047_DatabaseVZBP\

Pracoviště: **SŽG Praha - RP-Pardubice** - 21.12.2017 9:20:37 - Sloupenský

!!! NEŘÍZENÁ KOPIE
!!!

Traťový úsek: **1302**

Chlumec nad Cidlinou (mimo) - Miedzylesie (PKP) (mimo)

Definiční úsek: **J1**

Popis DU

Číslo bodu: **887**

km: **57.657** Katastrální území: Častolovice

Souřadnice JTSK

Y = 617928.325

X = 1054162.479

Nadm. výška 266.359

Souřadnice ETRS89

Latitude

Longitude

ElHigh

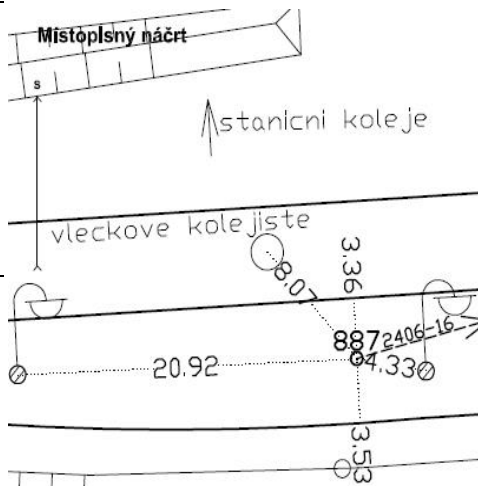
Výškový systém: Bpv

Typ určení výšky: niv.

Typ určení bodu: pol.

Třída přesnosti: 2

Splnění TKP: ANO



Druh stabilizace: trubka ve vlečce

Poznámka:

Vyhotovil: GON Hradec Králové

Platnost (od-do): 1.1.2008 -

Transformační klíč: 0

Původ bodu: Rekonstrukce zabezpeč, zařízení Solnice, fa GON Hradec Králové

Technická zpráva:

Traťový úsek: **1302**

Chlumec nad Cidlinou (mimo) - Miedzylesie (PKP) (mimo)

Definiční úsek: **J1**

Popis DU

Číslo bodu: **888**

km: **57.691** Katastrální území: Častolovice

Souřadnice JTSK

Y = 617895.193

X = 1054119.861

Nadm. výška 266.777

Souřadnice ETRS89

Latitude

Longitude

ElHigh

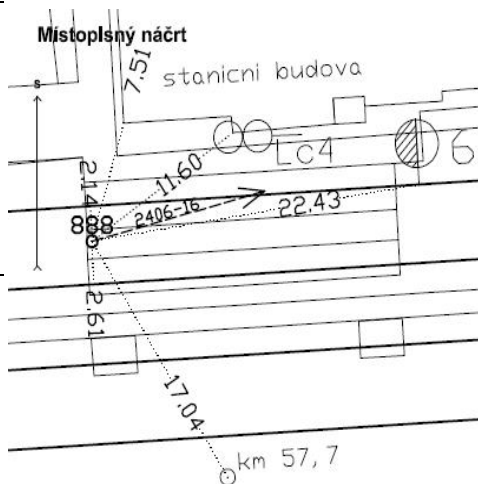
Výškový systém: Bpv

Typ určení výšky: niv.

Typ určení bodu: pol.

Třída přesnosti: 2

Splnění TKP: ANO



Druh stabilizace: nastřelovací hřeb

Poznámka:

Vyhotovil: GON Hradec Králové

Platnost (od-do): 1.1.2008 -

Transformační klíč: 0

Původ bodu: Rekonstrukce zabezpeč, zařízení Solnice, fa GON Hradec Králové

Technická zpráva:

GEODETICKÉ ÚDAJE

Výpis z databáze Železničního bodového pole

Databáze: **BODOVE_POLE.mdb** ----- Umístěná v: \\szdc000phant047_DatabaseVZBP\

Pracoviště: **SŽG Praha - RP-Pardubice** - 21.12.2017 9:20:37 - Sloupenský

**!!! NEŘÍZENÁ KOPIE
!!!**

Traťový úsek: **1302**

Chlumeč nad Cidlinou (mimo) - Miedzylesie (PKP) (mimo)

Definiční úsek: **J1**

Popis DU

Číslo bodu: **1293**

km: **57.777** Katastrální území: Častolovice

Souřadnice JTSK
Y = 617808.549
X = 1054130.859
Nadm. výška 266.807

Souřadnice ETRS89

Latitude
Longitude
ElHigh

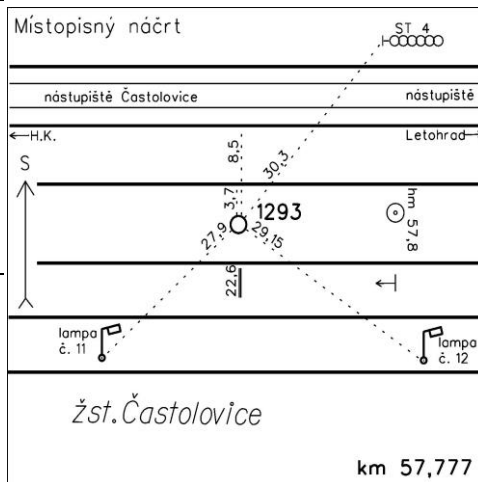
Výškový systém: Bpv

Typ určení výšky: Niv

Typ určení bodu: MNČ

Třída přesnosti: 2

Splnění TKP: ANO



Druh stabilizace: žulový kámen M1 s hřebem

Poznámka:

Vyhotovil: SŽG Praha, pracoviště Pardubice

Platnost (od-do): 1.1.2012 -

Transformační klíč:

Původ bodu: G90272E29017

Technická zpráva: TZZBP1302KM029-091.pdf

Traťový úsek: **1302**

Chlumeč nad Cidlinou (mimo) - Miedzylesie (PKP) (mimo)

Definiční úsek: **J1**

Popis DU

Číslo bodu: **889**

km: **57.786** Katastrální území: Častolovice

Souřadnice JTSK
Y = 617799.477
X = 1054154.903
Nadm. výška 266.468

Souřadnice ETRS89

Latitude
Longitude
ElHigh

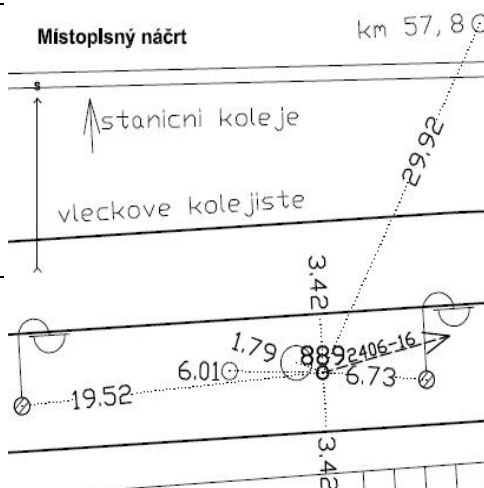
Výškový systém: Bpv

Typ určení výšky: niv.

Typ určení bodu: pol.

Třída přesnosti: 2

Splnění TKP: ANO



Druh stabilizace: trubka ve vlečce

Poznámka:

Vyhotovil: GON Hradec Králové

Platnost (od-do): 1.1.2008 -

Transformační klíč: 0

Původ bodu: Rekonstrukce zabezpeč, zařízení Solnice, fa GON Hradec Králové

Technická zpráva:

GEODETICKÉ ÚDAJE

Výpis z databáze Železničního bodového pole

Databáze: **BODOVE_POLE.mdb** ----- Umístěná v: \\szdc000phant047_DatabaseVZBP\

Pracoviště: **SŽG Praha - RP-Pardubice** - 21.12.2017 9:20:37 - Sloupenský

!!! NEŘÍZENÁ KOPIE
!!!

Traťový úsek: **1302**

Chlumec nad Cidlinou (mimo) - Miedzylesie (PKP) (mimo)

Definiční úsek: **J1**

Popis DU

Číslo bodu: **1413**

km: **57.79** Katastrální území: Častolovice

Souřadnice JTSK
Y = 617798.655
X = 1054114.088
Nadm. výška 267.719

Souřadnice ETRS89

Latitude
Longitude
ElHigh

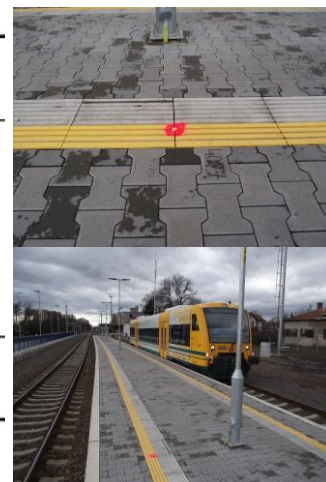
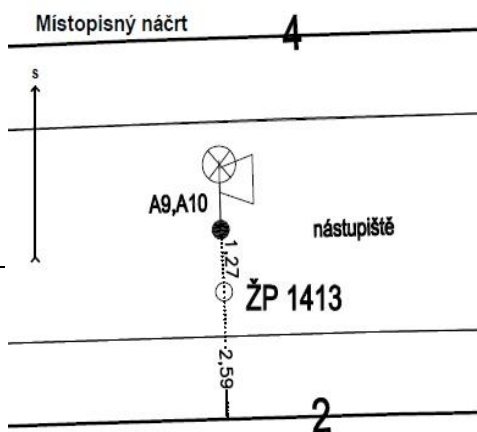
Výškový systém: Bpv

Typ určení výšky: Niv

Typ určení bodu: MNČ

Třída přesnosti: 2

Splnění TKP: ANO



Druh stabilizace: měřický hřeb v nástupišti

Poznámka:

Vyhotovil: Gon Hradec Králové a.s.

Platnost (od-do): 8.6.2016 -

Transformační klíč:

Původ bodu: G731Z7212100

Technická zpráva: TZZBP1311KM057-058re.pdf

Traťový úsek: **1302**

Chlumec nad Cidlinou (mimo) - Miedzylesie (PKP) (mimo)

Definiční úsek: **J1**

Popis DU

Číslo bodu: **3130**

km: **57.911** Katastrální území: Častolovice

Souřadnice JTSK
Y = 617675.18
X = 1054111.836
Nadm. výška 267.325

Souřadnice ETRS89

Latitude
Longitude
ElHigh

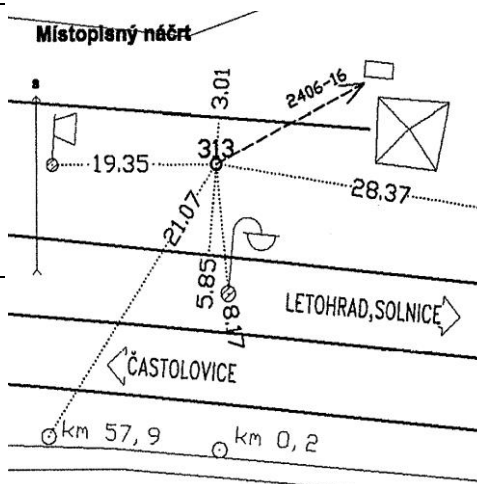
Výškový systém: Bpv

Typ určení výšky: niv.

Typ určení bodu: GPS

Třída přesnosti: 1

Splnění TKP: ANO



Druh stabilizace: žulový mezník

Poznámka:

Vyhotovil: GON Hradec Králové

Platnost (od-do): 1.1.2008 -

Transformační klíč: 0

Původ bodu: Rekonstrukce zabezpeč, zařízení Solnice, fa GON Hradec Králové

Technická zpráva:

GEODETICKÉ ÚDAJE

Výpis z databáze Železničního bodového pole

Databáze: **BODOVE_POLE.mdb** ----- Umístěná v: \\szdc000phant047_DatabaseVZBP\

Pracoviště: **SŽG Praha - RP-Pardubice** - 21.12.2017 9:20:37 - Sloupenský

!!! NEŘÍZENÁ KOPIE
!!!

Traťový úsek: **1302**

Chlumec nad Cidlinou (mimo) - Miedzylesie (PKP) (mimo)

Definiční úsek: **J1**

Popis DU

Číslo bodu: **1414**

km: **58.092** Katastrální území: Častolovice

Souřadnice JTSK

Y = 617496.028

X = 1054140.277

Nadm. výška 267.799

Souřadnice ETRS89

Latitude

Longitude

ElHigh

Výškový systém: Bpv

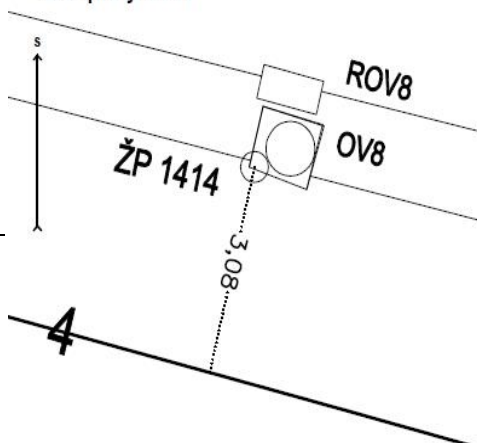
Typ určení výšky: Niv

Typ určení bodu: MNČ

Třída přesnosti: 2

Splnění TKP: ANO

Mistopisný náčrt



Druh stabilizace: měřický hřeb v patce OV8

Poznámka:

Vyhotovil: Gon Hradec Králové a.s.

Platnost (od-do): 8.6.2016 -

Transformační klíč:

Původ bodu: G731Z7212100

Technická zpráva: TZZBP1311KM057-058re.pdf

Traťový úsek: **1302**

Chlumec nad Cidlinou (mimo) - Miedzylesie (PKP) (mimo)

Definiční úsek: **20**

Popis DU

Číslo bodu: **1415**

km: **58.261** Katastrální území: Častolovice

Souřadnice JTSK

Y = 617337.565

X = 1054206.476

Nadm. výška 267.667

Souřadnice ETRS89

Latitude

Longitude

ElHigh

Výškový systém: Bpv

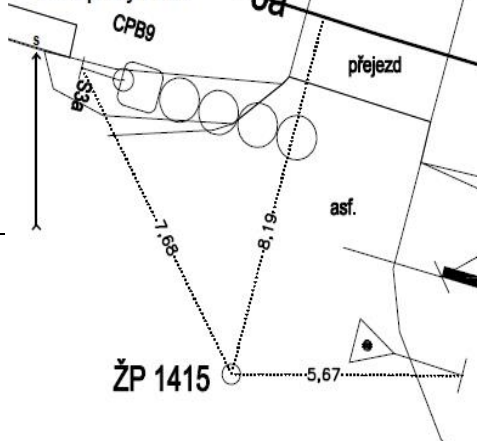
Typ určení výšky: Niv

Typ určení bodu: MNČ

Třída přesnosti: 2

Splnění TKP: ANO

Mistopisný náčrt



Druh stabilizace: měřický hřeb

Poznámka:

Vyhotovil: Gon Hradec Králové a.s.

Platnost (od-do): 8.6.2016 -

Transformační klíč:

Původ bodu: G731Z7212100

Technická zpráva: TZZBP1311KM057-058re.pdf

GEODETICKÉ ÚDAJE

Výpis z databáze Železničního bodového pole

Databáze: **BODOVE_POLE.mdb** ----- Umístěná v: \\szdc000phant047\DatabaseVZBP\

Pracoviště: **SŽG Praha - RP-Pardubice** - 21.12.2017 9:20:37 - Sloupenský

**!!! NEŘÍZENÁ KOPIE
!!!**

| | | |
|-----------------|-------------|--|
| Traťový úsek: | 1302 | Chlumec nad Cidlinou (mimo) - Miedzylesie (PKP) (mimo) |
| Definiční úsek: | 20 | Popis DU |
| Číslo bodu: | 891 | km: 58.478 Katastrální území: Častolovice |

| | |
|-------------------|-------------|
| Souřadnice | JTSK |
| Y = | 617124.495 |
| X = | 1054256.472 |
| Nadm. výška | 268.796 |

| | |
|-------------------|---------------|
| Souřadnice | ETRS89 |
|-------------------|---------------|

Latitude
Longitude
ElHigh

| | |
|-------------------|------|
| Výškový systém: | Bpv |
| Typ určení výšky: | niv. |
| Typ určení bodu: | pol. |
| Třída přesnosti: | 2 |

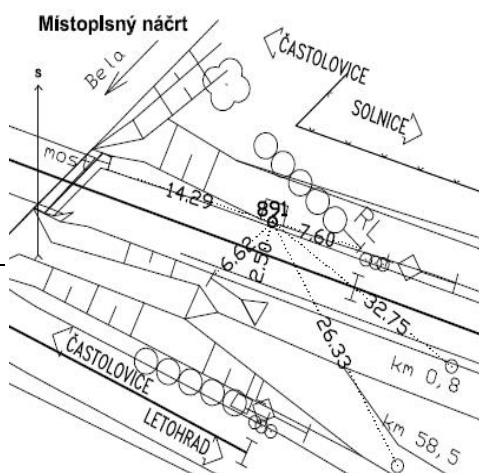
| | |
|--------------|-----|
| Splnění TKP: | ANO |
|--------------|-----|

| | |
|-------------------|--------------------|
| Druh stabilizace: | nastřelovací hřeb |
| Poznámka: | km 0,769 v TÚ 1311 |
| Vyhotovil: | GON Hradec Králové |
| Platnost (od-do): | 1.1.2008 - |

Transformační klíč:

Původ bodu: Rekonstrukce zabezpeč, zařízení Solnice, fa GON Hradec Králové

Technická zpráva:



| | | |
|-----------------|-------------|--|
| Traťový úsek: | 1302 | Chlumec nad Cidlinou (mimo) - Miedzylesie (PKP) (mimo) |
| Definiční úsek: | 20 | Popis DU |
| Číslo bodu: | 1017 | km: 58.694 Katastrální území: Kostelec nad Orlicí |

| | |
|-------------------|-------------|
| Souřadnice | JTSK |
| Y = | 616946.032 |
| X = | 1054383.595 |
| Nadm. výška | 268.122 |

| | |
|-------------------|---------------|
| Souřadnice | ETRS89 |
|-------------------|---------------|

Latitude
Longitude
ElHigh

| | |
|-------------------|------|
| Výškový systém: | Bpv |
| Typ určení výšky: | niv. |
| Typ určení bodu: | POL |
| Třída přesnosti: | 2 |

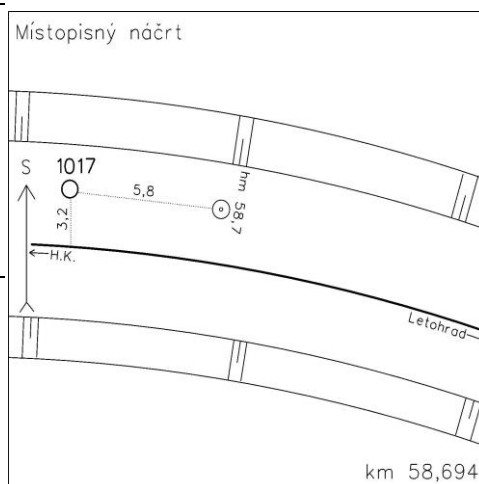
| | |
|--------------|-----|
| Splnění TKP: | ANO |
|--------------|-----|

| | |
|-------------------|-----------------|
| Druh stabilizace: | kámen s hřebem |
| Poznámka: | |
| Vyhotovil: | SUDOP PRAHA a.s |
| Platnost (od-do): | 1.4.2009 - |

Transformační klíč:

Původ bodu: Týniště – Častolovice – Solnice, zvýšení kapacity trati

Technická zpráva:



GEODETICKÉ ÚDAJE

Výpis z databáze Železničního bodového pole

Databáze: **BODOVE_POLE.mdb** ----- Umístěná v: \\szdc000phant047_DatabaseVZBP\

Pracoviště: **SŽG Praha - RP-Pardubice** - 21.12.2017 9:20:37 - Sloupenský

**!!! NEŘÍZENÁ KOPIE
!!!**

| | | |
|-----------------|-------------|--|
| Traťový úsek: | 1302 | Chlumec nad Cidlinou (mimo) - Miedzylesie (PKP) (mimo) |
| Definiční úsek: | 20 | Popis DU |
| Číslo bodu: | 892 | km: 58.735 Katastrální území: Častolovice |

Souřadnice JTSK

Y = 616875.625

X = 1054344.186

Nadm. výška 268.849

Souřadnice ETRS89

Latitude

Longitude

ElHigh

Výškový systém: Bpv

Typ určení výšky: niv.

Typ určení bodu: pol.

Třída přesnosti: 2

Splnění TKP: ANO

Druh stabilizace: plastový mezník

Poznámka: km 1,032 v TÚ 1311

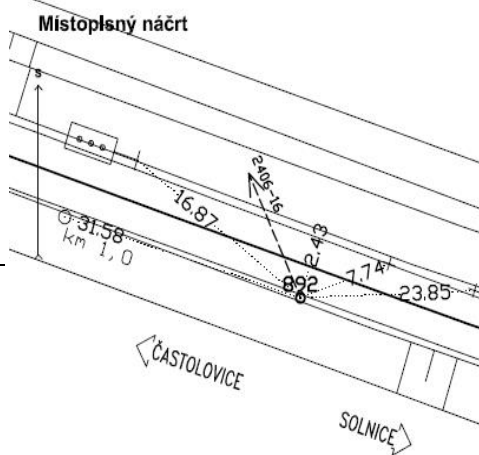
Vyhotovil: GON Hradec Králové

Platnost (od-do): 1.1.2008 -

Transformační klíč:

Původ bodu: Rekonstrukce zabezpeč, zařízení Solnice, fa GON Hradec Králové

Technická zpráva:



| | | |
|-----------------|-------------|--|
| Traťový úsek: | 1302 | Chlumec nad Cidlinou (mimo) - Miedzylesie (PKP) (mimo) |
| Definiční úsek: | 20 | Popis DU |
| Číslo bodu: | 3140 | km: 58.848 Katastrální území: Častolovice |

Souřadnice JTSK

Y = 616724.444

X = 1054356.963

Nadm. výška 271.297

Souřadnice ETRS89

Latitude

Longitude

ElHigh

Výškový systém: Bpv

Typ určení výšky: niv.

Typ určení bodu: GPS

Třída přesnosti: 1

Splnění TKP: ANO

Druh stabilizace: žulový mezník

Poznámka: km 1,195 v TÚ 1311

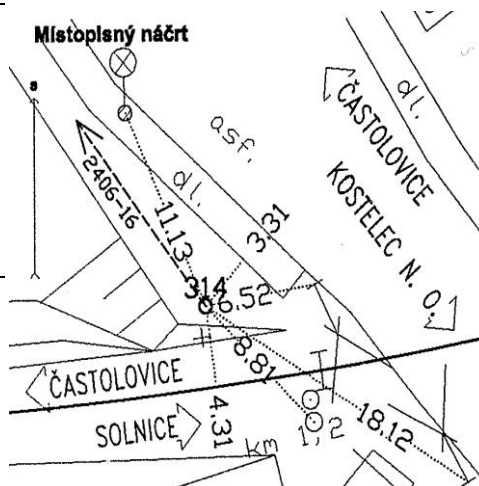
Vyhotovil: GON Hradec Králové

Platnost (od-do): 1.1.2008 -

Transformační klíč:

Původ bodu: Rekonstrukce zabezpeč, zařízení Solnice, fa GON Hradec Králové

Technická zpráva:



GEODETICKÉ ÚDAJE

Výpis z databáze Železničního bodového pole

Databáze: **BODOVE_POLE.mdb** ----- Umístěná v: \\szdc000phant047\Database\VZBP\

Pracoviště: **SŽG Praha - RP-Pardubice** - 21.12.2017 9:20:37 - Sloupenský

**!!! NEŘÍZENÁ KOPIE
!!!**

Traťový úsek: **1302**

Chlumec nad Cidlinou (mimo) - Miedzylesie (PKP) (mimo)

Definiční úsek: **20**

Popis DU

Číslo bodu: **1018**

km: **58.942** Katastrální území: Kostelec nad Orlicí

Souřadnice JTSK

Y = 616771.681

X = 1054559.556

Nadm. výška 268.016

Souřadnice ETRS89

Latitude

Longitude

ElHigh

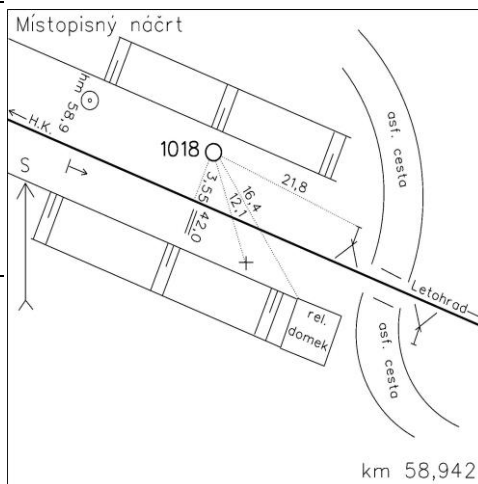
Výškový systém: Bpv

Typ určení výšky: niv.

Typ určení bodu: POL

Třída přesnosti: 2

Splnění TKP: ANO



Druh stabilizace: kámen s hřebem

Poznámka:

Vyhotovil: SUDOP PRAHA a.s

Platnost (od-do): 1.4.2009 -

Transformační klíč:

Původ bodu: Týniště – Častolovice – Solnice, zvýšení kapacity trati

Technická zpráva: